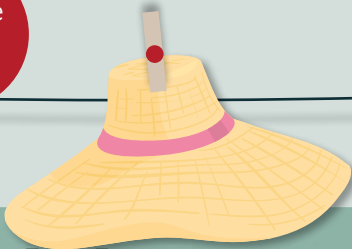


Ausgabe
2026



Welchen Hut hast du gerade an?

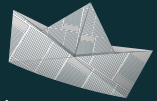


Dir ist deine Arbeit wichtig?
Du hast vielleicht Kinder, pflegst Familien-
angehörige oder engagierst dich ehren-
amtlich? Oder du hast ein besonderes
Hobby?

**Alles unter einen Hut zu bringen,
ist eine gemeinsame Aufgabe
von uns allen.**



Mein Hut der hat drei Ecken



Wer Beruf, Familie und Privatleben gut vereinbaren kann, arbeitet entspannter und motivierter. Das Johanneswerk unterstützt dabei – mit dem „audit berufundfamilie“ als Instrument. Seit 2013 ist die Ev. Johanneswerk gGmbH bereits zertifiziert.

Gemeinsam mit vielen Johanneswerker*innen haben wir ein umfangreiches Handlungsprogramm entwickelt. Es enthält konkrete Ziele und Maßnahmen für vielfältige Themenschwerpunkte.

Hut ab!

Im Johanneswerk sind bereits viele Maßnahmen für eine bessere Vereinbarkeit umgesetzt. Auch tarifliche Leistungen (AVR.DD) bieten gute Regelungen. Neue Ziele und Maßnahmen werden fortlaufend eingeführt.

Die folgende Auswahl zeigt dir, was es schon gibt:

Zeit für dich, Zeit für die Familie

- **Ampelkonten** ermöglichen eine flexible Gestaltung der Arbeitszeit.
- **Teilzeitvereinbarungen** unterstützen das Zeitmanagement.
- **Dienstbefreiungen** verschaffen Sicherheit bei besonderen Anlässen.

- **Wahltag**e erhöhen auf Wunsch die Anzahl der freien Tage.
- **Sabbaticals** erlauben längere Auszeiten vom Job.
- **Mobiles Arbeiten** schafft Freiräume.

Beruf und Kinder: geht doch!

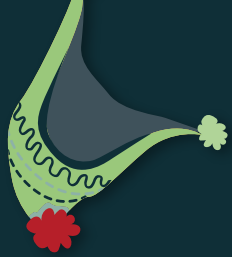


- Ein **Leitfaden Mutterschutz und Elternzeit** unterstützt bei der Zukunftsplanung.
- Das **Kontakthalten** während der Elternzeit wird gefördert.
- Einen **Kinderzuschlag** von bis zu 100,-€ monatlich erhalten alle kindergeldberechtigten Mitarbeiter*innen.
- Im Notfall und nach Absprache können **Kinder mit zur Arbeit** genommen werden. Ein Leitfaden gibt Tipps.

Wenn Angehörige deine Hilfe brauchen

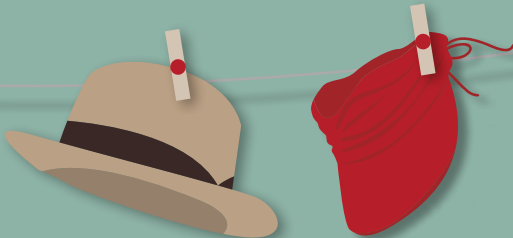
- Mit der **Charta zur Vereinbarkeit von Beruf und Pflege** bekennen wir uns zu einem pflegefreundlichen Arbeitsklima.
- **Pflege-Guides** beraten schnell und verlässlich bei Fragen rund um die Pflege.
- **Patientenverfügung und Vorsorgevollmacht** sorgen dafür, dass im Notfall nach deinen eigenen Wünschen entschieden wird.
- Eine **Notfallmappe** hilft bei der Zusammenstellung wichtiger Dokumente.
- Ein **Flyer** bündelt alle Unterstützungsangebote im Johanneswerk rund um die private Pflege.





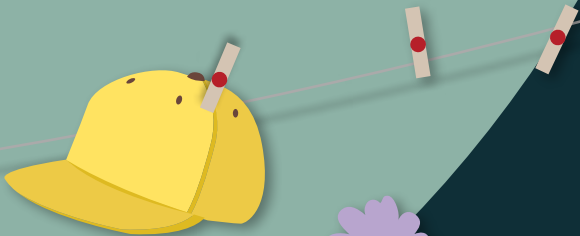
Fitness für Kopf und Körper

- **Fort- und Weiterbildungsangebote** ermöglichen Entwicklungschancen.
- **Perspektivgespräche** helfen dabei, berufliche Möglichkeiten zu entwickeln.
- **Bleib im guten Werk-Gespräche** gestalten Bleibe-Szenarien für ältere Mitarbeitende.
- **Traineeprogramme** bieten Karriereperspektiven.
- **CrossMentoring OWL** unterstützt Nachwuchskräfte auf dem Weg in Führungsaufgaben.
- Die **Führungskräftequalifikation** befähigt zu guter und sicherer Führung.
- Das **Betriebliche Gesundheitsmanagement** sorgt für gesundheitsfördernde Arbeitsbedingungen.



Teamgeist: für UNSER WIR-Gefühl

- Die Werte von **UNSER WIR** – Vision, Mission und Interaktion – leiten unser Handeln.
- **Willkommenstage** ermöglichen einen guten Start ins Johanneswerk.
- **Vertrauensgespräche** unterstützen in persönlichen und beruflichen Krisen.
- **Generationen-Gespräche** fördern den Austausch zwischen Jung und Alt.
- Bei **Familienfesten** lernen wir einander mal ganz anders kennen.



Das haben wir noch vor:

In der aktuellen audit-Phase (2026–2029) setzen wir Maßnahmen für verschiedene Gruppen von Mitarbeitenden um: für Neueinsteiger*innen, langjährige Mitarbeitende, Mitarbeitende in Eltern- oder Pflegezeit und für aus dem Werk ausscheidende Mitarbeitende.

*Informelle
Kommunikation*

Gesundheitsförderung

Ausfallmanagement

*Austausch und
Vernetzung*

Willkommenskultur

Haltungsfragen

Führungsmodelle

Feedbackformate

Resilienz

SelfService

*Mentor*innenprogramme*

Selbstwirksamkeit

**Diskriminierungsfreie
Kultur**

Austrittsgespräche

**Akzeptanz für unterschiedliche
Lebensmodelle**



Aus dem Hut zaubern?

Mit einem Zauberstab alle Wünsche erfüllen – das klappt leider nur auf der Bühne. Und dienstliche Belange stehen immer an erster Stelle. Daher ist die Reihenfolge ganz bewusst gewählt: Es geht um die Vereinbarkeit von Beruf, Familie und Privatleben.

Mit dem audit berufundfamilie gestalten wir im Johanneswerk eine familienbewusste Personalpolitik. Ziel ist, dienstliche Anforderungen, persönliche Wünsche und die Interessen des Teams in Einklang zu bringen. Dafür braucht es nur eines: die Bereitschaft aufeinander zuzugehen und gemeinsam eine möglichst gute Lösung für alle auszuhandeln.

Mehr Infos gewünscht?



- Im Personalmanagement-Wiki gibt es Infos rund um das Thema audit berufundfamilie im Johanneswerk.
- Bei persönlichen Vereinbarkeitsfragen wende dich direkt an deine Führungskraft.
- In jeder Region sind Koordinator*innen für das audit Ansprechpartner*innen für allgemeine Fragen zum Thema Vereinbarkeit. Eine Übersicht findest du im Wiki.
- Alle zwei Monate erscheint der Newsletter berufundfamilie aktuell: Du erhältst ihn per Mail oder findest ihn als Aushang an den Schwarzen Brettern.
- Folge uns auf Social Media – hier berichten wir regelmäßig über Vereinbarkeitsthemen.



Impressum

Ev. Johanneswerk
StA. Personalmanagement
Schildescher Str. 101
33611 Bielefeld

personal@johanneswerk.de
» karriere.johanneswerk.de



Illustration/Grafik:
Verena Wiesemann, shutterstock