

Welchen Hut hast du gerade auf?

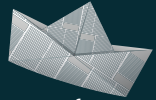


Deine Arbeit ist dir wichtig? Vielleicht hast du Kinder, pflegst Familienangehörige oder engagierst dich ehrenamtlich? Oder du hast ein besonderes Hobby?

Alles unter einen Hut zu bringen, ist eine gemeinsame Aufgabe von uns allen.



Mein Hut der hat drei Ecken



Motiviert und konzentriert bei der Arbeit ist nur, wer Beruf, Familie und Privatleben gut vereinbaren kann. Dabei unterstützt das Johanneswerk mithilfe des Instruments audit berufundfamilie. Die Ev. Johanneswerk gGmbH ist bereits seit 2013 zertifiziert: Ein gemeinsam mit vielen Johanneswerker*innen erarbeitetes Handlungsprogramm gibt eine Reihe von nachhaltig wirksamen Maßnahmen vor.

Hut ab!

Im Johanneswerk haben wir schon viele Vereinbarkeitsmaßnahmen umgesetzt und auch tarifliche Leistungen (AVR.DD) kommen uns hier zugute. Weitere Ziele stecken noch in der Planungsphase. Die folgende Auswahl gibt einen Überblick.

Zeit für dich, Zeit für die Familie

- **Ampelkonten** ermöglichen eine flexible Gestaltung der Arbeitszeit.
- **Teilzeitvereinbarungen** unterstützen ein passendes Zeitmanagement.
- **Dienstbefreiungen** verschaffen Sicherheit bei besonderen Anlässen.
- **Wahltage** erhöhen auf Wunsch die Anzahl der freien Tage.
- **Sabbaticals** erlauben längere Auszeiten vom Job.
- **Mobiles Arbeiten** erspart Pendelzeiten und schafft Freiräume.

Beruf und Kinder: geht doch!



- Ein **Leitfaden zum Mutterschutz und zur Elternzeit** unterstützt bei der Zukunftsplanung.
- Das **Kontakthalten** während der Elternzeit ist ausdrücklich erwünscht und wird gefördert.
- Einen **Kinderzuschlag** von ca. 90,-€ monatlich erhalten alle kindergeldberechtigten Mitarbeiter*innen (bei Vollzeit).
- **Kinder am Arbeitsplatz** – das ist im Notfall und nach Absprache möglich. Ein Leitfaden gibt Tipps.

Wenn Angehörige deine Hilfe brauchen

- Die **Charta zur Vereinbarkeit von Beruf und Pflege** ist ein Bekenntnis zu einem pflegefreundlichen Arbeitsklima.
- Ausgebildete **Pflege-Guides** beraten schnell und unkompliziert bei allen Fragen rund um die Pflege.
- Das **BeratungsWerk Pflege** vernetzt die Leistungen der Altenhilfe und bietet schnelle Hilfe.
- Eine **Notfallmappe** hilft bei der Zusammenstellung wichtiger Dokumente.





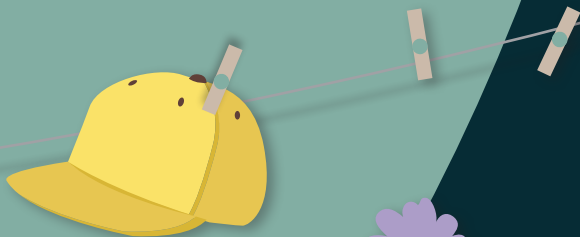
Fitness für Kopf und Körper

- **Perspektivgespräche** eröffnen Gestaltungsspielräume – auch für die Vereinbarkeit.
- **Fort- und Weiterbildungsangebote** ermöglichen Entwicklungschancen.
- **Traineeprogramme** bieten Karriereperspektiven.
- **CrossMentoring OWL** entwickelt weibliche Potenzialträgerinnen zu Führungspersönlichkeiten.
- Die **Führungskräftequalifikation** befähigt zu zielsicherer und wirksamer Führung.
- Das **Betriebliche Gesundheitsmanagement** entwickelt gesundheitsfördernde Arbeitsbedingungen.



Teamgeist: für ein starkes Wir-Gefühl

- **Willkommenstage** ermöglichen einen guten Start ins Johanneswerk.
- Die **Interaktion** beschreibt Leitlinien für unser Miteinander.
- **Generationen-Gespräche** sorgen für einen intergenerativen Austausch auf Augenhöhe.
- **Seelsorgliche Angebote** begleiten und unterstützen in persönlichen und beruflichen Krisen.
- Bei **Familienfesten** lernt man seine Kolleg*innen und deren Familien mal ganz anders kennen.



Das haben wir noch vor:

Aktuell richten wir den Fokus auf vier Phasen, die viele von uns in ihrem Berufsleben durchlaufen: erste Dienstjahre, mittlere Dienstjahre, Zeiten den Wiedereinstiegs nach einer zeitweiligen Auszeit und die letzten Dienstjahre vor der Rente.

*Informelle
Kommunikation*

Trauer im Unternehmen

Ausfallmanagement

*Austausch und
Vernetzung*

Transparenz über Karrierewege

Haltungsfragen

Führungsmodelle

Einarbeitungsinstrumente

Resilienz

Wissenstransfer

*Mentor*innenprogramm*

*Vorsorgevollmacht und
Patientenverfügung*

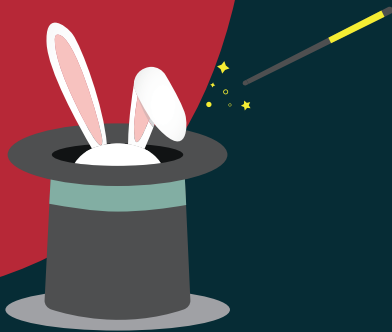
Kontakthalteprogramme

*Strukturierte Gespräche mit
rentennahen Mitarbeiter*innen*

Infos zum Thema Rente

Alternsgerechte Arbeitsplätze

**Akzeptanz für unterschiedliche
Lebensmodelle**



Aus dem Hut zaubern?

Mit einem Zauberstab alle Wünsche erfüllen – das klappt leider nur auf der Bühne. Und dienstliche Belange stehen immer an erster Stelle. Daher ist die Reihenfolge ganz bewusst gewählt: Es geht um die Vereinbarkeit von Beruf, Familie und Privatleben.

Im Johanneswerk gestalten wir mit Hilfe des audits berufund-familie eine familienbewusste Personalpolitik: Ziel ist, die dienstlichen Erfordernisse mit deinen persönlichen Wünschen und auch mit den Interessen des Teams in Einklang zu bringen. Dafür braucht es nur eines: die Bereitschaft aufeinander zuzugehen und gemeinsam eine möglichst gute Lösung für alle auszuhandeln.



Mehr Infos gewünscht?

- Im Wiki gibt es Infos rund um das Thema audit berufundfamilie im Johanneswerk.
- Bei persönlichen Vereinbarkeitsfragen wende dich direkt an deine Führungskraft.
- In jeder Region sind Koordinator*innen für das audit Ansprechpartner*innen für allgemeine Fragen zum Thema Vereinbarkeit. Eine Übersicht findest du im Wiki.
- Alle zwei Monate erscheint der Newsletter berufundfamilie aktuell: Du erhältst ihn per Mail oder findest ihn als Aushang an den Schwarzen Brettern.
- Folge uns auf Instagram und/oder Facebook! Hier berichten wir regelmäßig über Vereinbarkeitsthemen.



Impressum

Ev. Johanneswerk
StA. Personalmanagement
Schildescher Str. 101
33611 Bielefeld

personal@johanneswerk.de
» [karriere.johanneswerk.de](https://www.karriere.johanneswerk.de)



Illustration/Grafik:
Verena Wiesemann, shutterstock